



ORGANISME  
DE BASSIN VERSANT  
LAC-SAINT-JEAN

# PROJET DE SENSIBILISATION DES UTILISATEURS DE VHR À LA PROTECTION DES MILIEUX NATURELS

# 1. MISE EN CONTEXTE

- Plan d'action durable de la MRC Maria-Chapdelaine:

**Enjeu:** Signalisation et affichage;

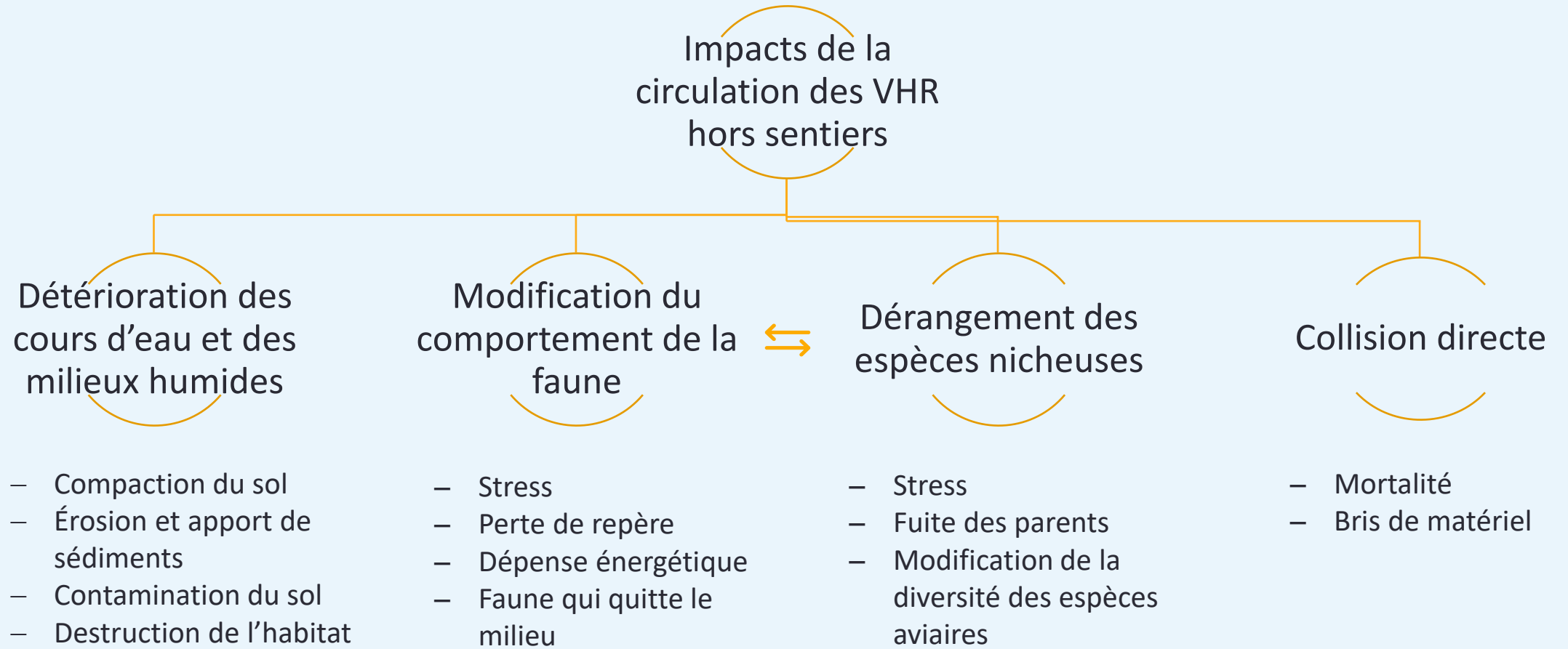
**Objectif:** Créer un affichage en lien avec le respect des milieux humides, hydriques, habitats fauniques etc...

**Action ou moyen proposé:** Installer des affiches en lien avec la protection des sites d'intérêts: protégés et fragiles;

- Création d'un partenariat entre la SGE et l'OBV Lac-Saint-Jean;
- Financement: Fondation de la faune et MRC de Maria-Chapdelaine.

# 1. MISE EN CONTEXTE

## PROBLÉMATIQUE



## 2. PRÉSENTATION DE L'ÉQUIPE DE TRAVAIL

- **Audrey Pelchat** : Directrice générale, SGE
- **Antonin Jumel** : Chargé de projet, SGE
- **Yéléna Bika Bika** : Chargée de projet, SGE
- **Anne Malamoud** : Directrice générale, OBV Lac Saint-Jean
- **Blandine Giusti** : Chargée projet, OBV Lac-Saint-Jean
- **Stéphanie Legay** : Chargée de projet, OBV Lac-Saint-Jean
- **Mélodie Soucy, Stéphanie Bousquet et Vincent Rossignol** : Équipe terrain pour l'installation des panneaux et des cartes didactiques, SGE

# 3. PRÉSENTATION DES COLLABORATEURS

- **Clubs VHR** (choix installation des panneaux et cartes);
  - Club Quad Maria Chapdelaine
  - Club coursier des neiges GÉANT
  - Club motoneige de Dolbeau-Mistassini
  - Club motoneige Lac Ceinture
  - Fédération québécoise des clubs quads
  - Fédération des clubs de motoneigistes du Québec
- **MRC Maria-Chapdelaine** (Carte TPI, milieux sensibles et à protéger, faune et flore à statuts particuliers);
- **Centre de service solaire du pays des bleuets** (Nombre de classes de 5-6<sup>ième</sup> des écoles primaires);
- **Conseil régional en environnement et en développement durable du SLSJ**  
(Couleur et typo des panneaux – homogénéité);



Photo : Ici radio Canada (« La Presse Canadienne »)

# 4. PRÉSENTATION DU PROJET

## OBJECTIF

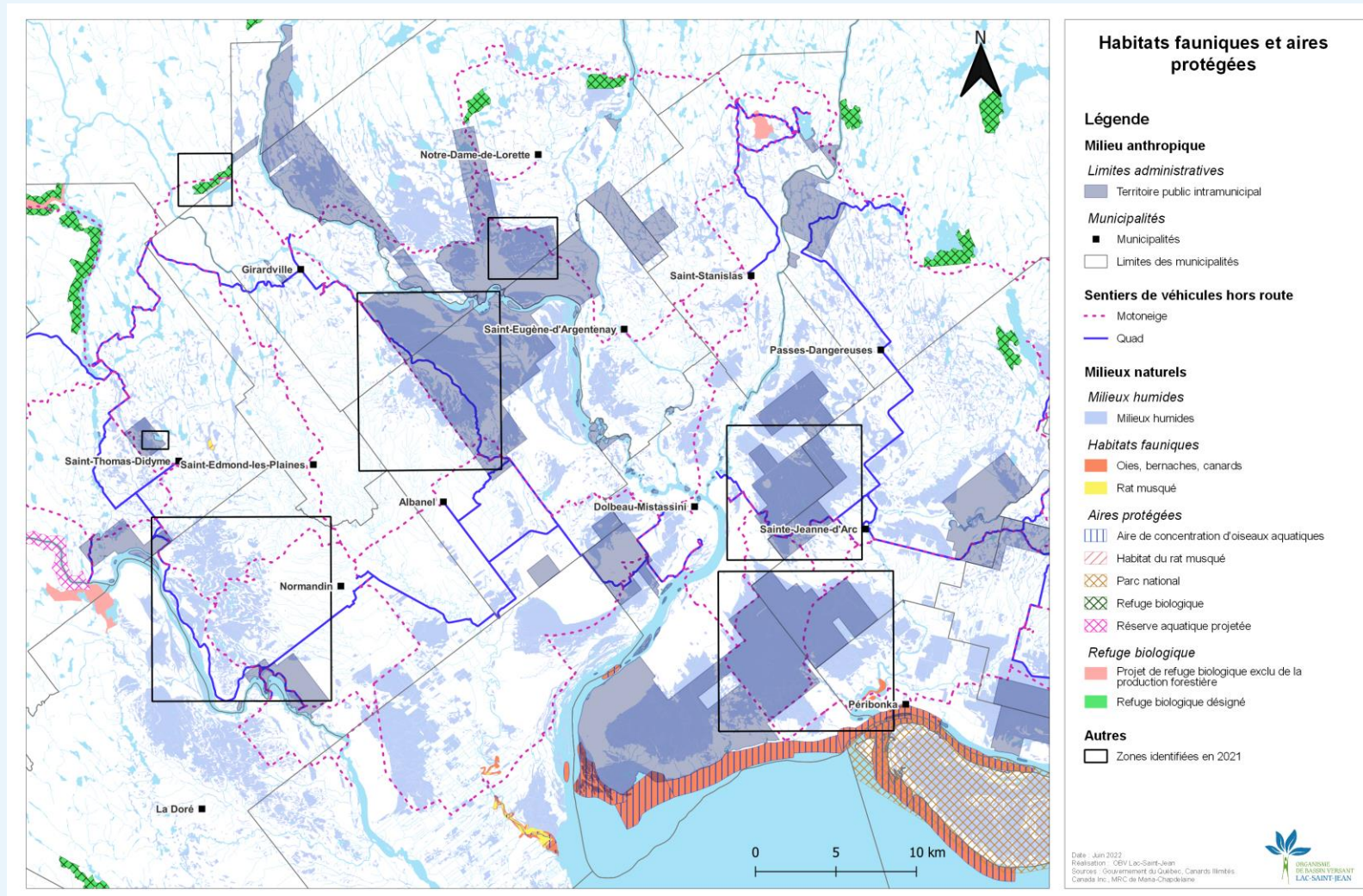
- **Sensibiliser** les utilisateurs de véhicules hors route (VHR) sur l'importance de **conserver et protéger les écosystèmes sensibles** de la MRC Maria-Chapdelaine.
  - Rejoindre le plus de personnes possibles, utilisateurs **actuels et futurs**;
  - Éduquer la population sur les **habitats fauniques** et les **milieux humides**.



Photo : Le Quotidien

# 4. PRÉSENTATION DU PROJET

## LOCALISATION



# 4. PRÉSENTATION DU PROJET

## MILIEUX HUMIDES ET HYDRIQUES DE LA MRC

**Rôles:** Filtrent l'eau douce, régularisent le débit et abritent une richesse importante de biodiversité.



Photo : MDDEP Gouvernement du Québec

Tourbière

Marais



Photo : Lac « aux foins »



Photo : Le Devoir

Marécage

# 4. PRÉSENTATION DU PROJET

## MILIEUX HUMIDES ET HYDRIQUES DE LA MRC



*Photo : Le Devoir*

Cours d'eau

Lac



*Photo : Milieuxhumides.com*

# 4. PRÉSENTATION DU PROJET

## EXEMPLES D'ESPÈCES À STATUT PARTICULIER À PROTÉGER



Photo : Oiseaux.net

**Oiseaux**  
*Hirondelle de  
rivage*  
(menacé)

**Amphibiens et reptiles**  
*Tortue des bois*  
(vulnérable)

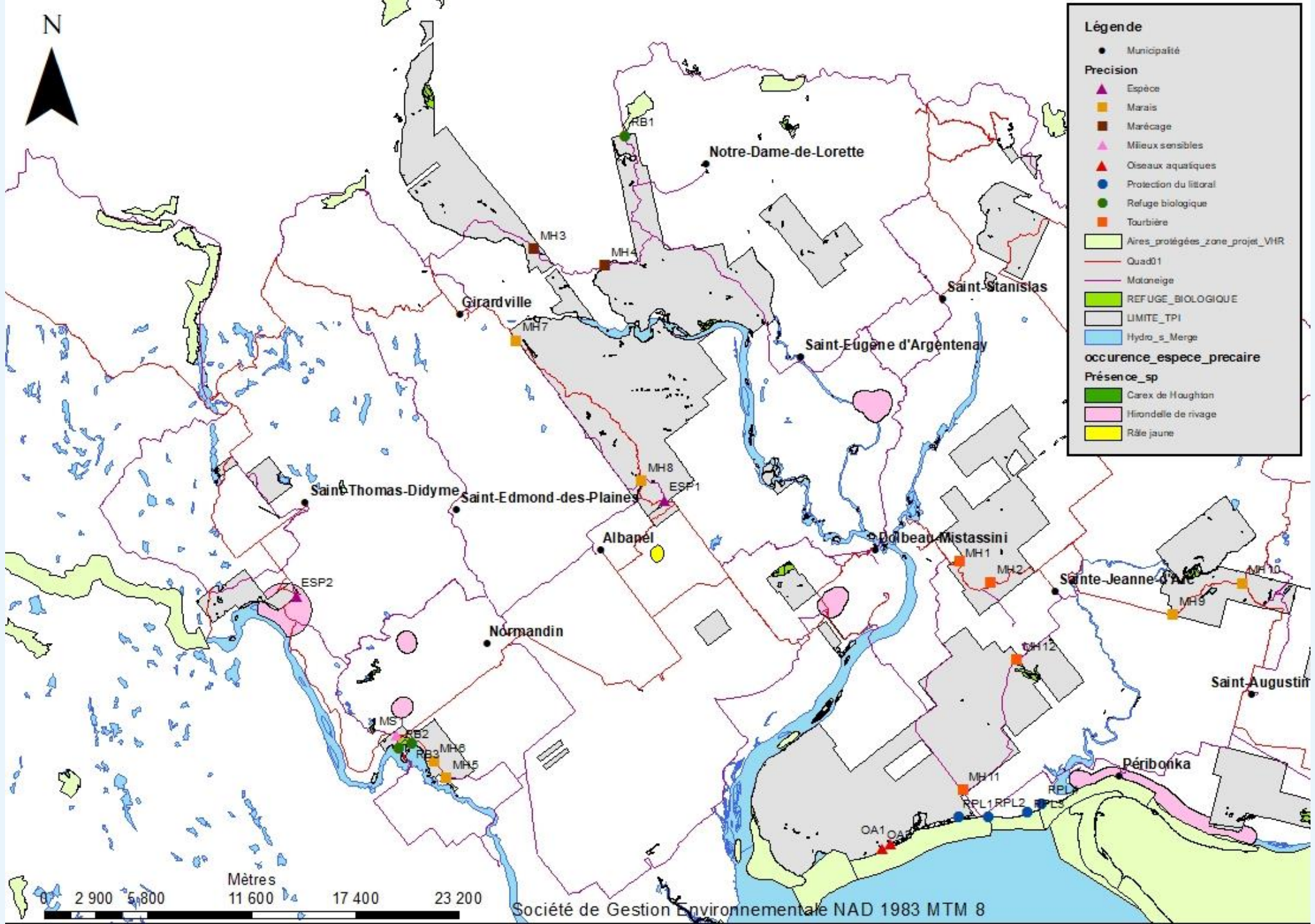


Photo : AARQ



Photo : inaturalist.org

**Végétaux**  
*Souchet de  
Houghton*  
(espèce fragile)



# 5. OUTILS RÉALISÉS

## AFFICHAGES PROPOSÉS

Panneaux de signalisation dans les secteurs sensibles :

- Identification de la présence de différentes espèces fauniques et floristiques à statut particulier;
- Informations sur le type de milieux (tourbière, marais, marécage, étang)
- Rappel des bonnes pratiques
- Harmonisation avec l’affichage déjà présent au Saguenay Lac-Saint-Jean (Collaboration CREDD)

Saviez-vous qu'en adoptant les bonnes pratiques à motoneige, il est facile de réduire notre empreinte écologique?

LES BONNES PRATIQUES À MOTONEIGE font toute la différence, pour nous et notre environnement !

Conduite hors sentier  
**ADOPTEZ LE CODE SANS TARDER!**

Voici quatre petits trucs pratico-pratiques.

MERCI À NOS PARTENAIRES !

Un projet financé par la Fondation de la faune du Québec et son partenaire le ministère des Transports du Québec.

**CONNAÎTRE LE TERRITOIRE**, pour garantir le respect des lois et la sécurité de tous les utilisateurs.

**ÊTRE ATTENTIF AUX ÉLÉMENTS DU PAYSAGE HIVERNAL**, pour préserver l'intégrité écologique des zones sensibles.

**RALENTIR LA VITESSE ET LIMITER LE BRUIT**, pour protéger la quiétude de la forêt et l'harmonie de ses espaces de vie.

**S'ARRÊTER À BONNE DISTANCE**, pour regarder le spectacle de la faune, respectueusement, en silence.

**TOUT SIMPLEMENT**, c'est prendre le temps d'adopter le code de conduite hors sentier responsable !

Fondation de la faune du Québec

Québec

Forêts, Faune et Parcs Québec

LE VALINQUIET

CRÉDD

NATURELLEMENT | PRUDENT

NATURELLEMENT | PRUDENT

NATURELLEMENT | PRUDENT

# 5. OUTILS RÉALISÉS

## AFFICHAGES PROPOSÉS



- Restez dans les sentiers  
Refuge biologique : 4 x
- Restez dans les sentiers  
Tourbière : 2 x
- Restez dans les sentiers  
Marais : 6 x
- Restez dans les sentiers  
Marécage : 2 x

# 5. OUTILS RÉALISÉS

## AFFICHAGES PROPOSÉS



- Attention Aire protégée Oiseaux aquatiques (ex : Bernache du Canada) : 2 x
- Attention Habitat faunique (ex : Hironnelle de rivage, Râle jaune) : 4 x
- Attention Milieu sensible (Jonc de Greene, Nardie bilobée, Souchet de Houghton): 1 x
- Interdiction de circuler en VTT sur la plage  
Loi sur la conservation et la mise en valeur de la faune (Code QR descriptif de la loi)

# 5. OUTILS RÉALISÉS

## AFFICHAGES PROPOSÉS

### Carte didactique :

- Présentation du rôle et des services écosystémiques des milieux humides;
- Présentation des espèces menacées présentes sur le territoire;
- Localisation des milieux sensibles sur de grandes cartes à afficher dans les relais;
- Rappel des bonnes pratiques et de la *Loi sur la conservation et la mise en valeur de la faune*.

# PROTÉGEONS nos milieux naturels

Plusieurs espèces à statut particulier et milieux sensibles sont présents sur le territoire de la MRC de Maria-Chapdelaine.

Les sentiers de véhicules hors route (VHR) présents sur le territoire de la MRC de Maria-Chapdelaine traversent une multitude d'habitats fauniques ainsi que des milieux humides et hydriques d'une grande valeur. Ces écosystèmes remplissent plusieurs fonctions et rendent de nombreux services. Les connaissez-vous? Savez-vous pourquoi et comment les protéger?



Il niche au sol dans divers habitats tels que les prairies humides et les friches. Son statut est considéré comme préoccupant au Canada. En restant dans les sentiers, vous limitez les risques de détruire les nids, les œufs ou les jeunes, d'impacter la reproduction et de dégrader l'habitat du hibou des marais et d'autres espèces nichées.



Il se reproduit dans les marais et marécages peu profonds, ou il niche à même le sol. Il est considéré comme une espèce menacée au Québec. La préservation des milieux humides de la région est donc indispensable pour la conservation de cette espèce et nombreuses autres.



Les milieux naturels abritent plusieurs espèces floristiques plus fragiles comme le Jonc de Greene, la Nardie bibloë ou le Souchet de Houghton. Ces espèces font partie intégrante des écosystèmes et peuvent également être préservées en limitant la circulation hors des sentiers.



Ils sont des aires exemptes d'aménagement forestier, dans des forêts matures, afin d'assurer la protection des habitats et des espèces de façon permanente. Ils peuvent également favoriser une meilleure connectivité écologique entre les plus grandes aires protégées comme les parcs nationaux et les réserves de biodiversité.



Elle est un oiseau migrateur en pério, car sa population a chuté de 98% au cours des 40 dernières années. Les milieux humides, les plages et les prairies sont les endroits où elle se nourrit. Pour ne pas détruire les sites de nidification et déranger les colonies, il est important de circuler loin des falaises où elles établissent leurs nids.



**Légende**

- Milieux humides
  - Tourbière
  - Marécage et prairie humide
  - Marais et eau peu profonde
- Hydrographie
  - Cours d'eau
  - Lacs
- Aires protégées
  - Aire de concentration d'oiseaux aquatiques
  - Refuge biologique
- Sentiers
  - Motoneige
  - Quad
- Municipalités
  - Limites des municipalités
  - Limite de la MRC de Maria-Chapdelaine
- Relais de motoneige
  - Vous êtes ici
  - Relais de motoneige



Elle fréquente, comme les oies et les canards, les aires de concentration d'oiseaux aquatiques. Ces aires protégées sont indispensables au maintien des écosystèmes et au cycle de vie de ces espèces. Pour éviter de perturber la reproduction et la migration des oiseaux, il est donc indispensable de ne jamais circuler à proximité et dans ces habitats fauniques en véhicule motorisé.

## Ces milieux humides rendent de nombreux services écosystémiques :

- Prévention des inondations et des sécheresses en régulant les niveaux d'eau et en contrôlant l'érosion
- Purification de l'air et de l'eau grâce aux plantes
- Régulation du climat en stockant du carbone
- Accès à des lieux d'éducation, d'observation et d'écotourisme
- Maintien des populations de la faune, de la flore et des habitats nécessaires à la survie de plusieurs espèces

Pour limiter les impacts des VHR sur la faune et les milieux sensibles, il existe plusieurs solutions :

- Restez dans les sentiers
- Réduisez votre vitesse à proximité d'un habitat faunique ou si vous apercevez un animal
- Entretenez adéquatement votre véhicule
- Ne circulez pas sur les plages



Saviez-vous qu'en vertu de la Loi sur la conservation et la mise en valeur de la faune (LCMVF), il est interdit pour les VTT de circuler dans le littoral (habitat du poisson), dont les plages du secteur Vauvert?

De plus, toute personne qui interfère avec les activités de nidification des oiseaux aquatiques ou qui est susceptible de modifier un habitat faunique peut être poursuivie en justice (LCMVF). Par conséquent, le passage d'un véhicule motorisé dans les aires de concentration d'oiseaux aquatiques et les milieux humides constitue une situation d'infraction et le contrevenant est passible d'une amende.

Plusieurs panneaux sont visibles depuis les sentiers. Ils vous indiquent la présence de plusieurs milieux indispensables à la vie de nombreuses espèces :



# 5. OUTILS RÉALISÉS

## ATELIER ET FORMATION

- Reconnaître les différents types d'écosystèmes sensibles (milieux humides, hydriques et habitats fauniques);
- Connaître la flore et la faune se retrouvant dans les milieux humides;

Description	Rôles	Menaces
 <p>Quenouille</p> <ul style="list-style-type: none"><li>• Végétation<ul style="list-style-type: none"><li>– Plantes submergées</li><li>– Plantes flottantes</li><li>– Herbacées</li><li>– Moins de 25% d'arbres et d'arbustes</li></ul></li></ul>	<h3>Les marais</h3> <ul style="list-style-type: none"><li>• Eau permanente ou temporaire</li><li>• Niveau d'eau fluctuant</li></ul>  <p>Iris versicolore</p>	 <p>Marais Lac au Foin, Saint-Thomas-Dydime</p> <p><small>Quenouille @ Camille Maltais Boily / Iris et marais, OBV Lac Saint-Jean</small></p>

Description	Rôles	Menaces
 <p>Tourbière du Parc National de la Pointe-Taillon</p> <p><small>© William Dulac - tous droits réservés/Image OBV Lac Saint-Jean</small></p>	<h3>La tourbière bog</h3> <ul style="list-style-type: none"><li>• Alimenté par les eaux de précipitations uniquement</li></ul> <ul style="list-style-type: none"><li>• Végétation<ul style="list-style-type: none"><li>– Sphaignes</li><li>– Éricacées.</li><li>– Épinette noir</li></ul></li></ul>	 <p>Sphaignes</p>

# 5. OUTILS RÉALISÉS

## ATELIER ET FORMATION

- Reconnaître les rôles des écosystèmes sensibles;
- Jeux sur la chaîne alimentaire et expérience sur l'absorption de l'eau

Description	Rôles	Menaces
<b>LES MILIEUX HUMIDES... RÉGULENT L'EAU</b>		
<b>Régulation de l'eau</b> <ul style="list-style-type: none"><li>• Prévention des inondations</li><li>• Prévention sécheresse</li></ul>		

19

Description	Rôles	Menaces
<b>LES MILIEUX HUMIDES SONT... DES HABITATS FAUNIQUES</b>		
		

13

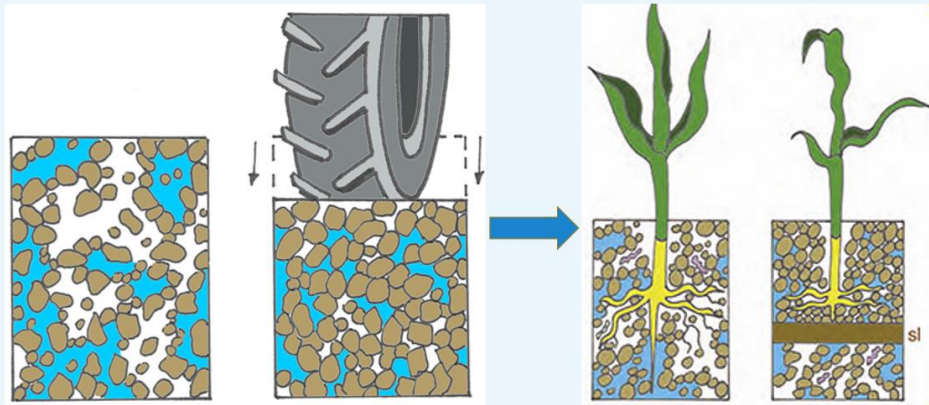
# 5. OUTILS RÉALISÉS

## ATELIER ET FORMATION

- Reconnaître les problématiques liés à l'utilisation des VHR sur les écosystèmes sensibles (hors sentiers);
- Connaître les espèces fauniques et floristiques à statut particulier
- Présentation des panneaux installés et de la carte didactiques;
- Expérience sur l'érosion;
- Solutions proposées pour respecter ces milieux.

Description	Rôles	Menaces
<h3>Les VHR... menacent les écosystèmes</h3> <ul style="list-style-type: none"><li>• Contamination et pollution</li></ul>  <p>123rf, aleksavip /Photo visite ticouapé RMH/PHOTO : ISTOCK / DRBOUZ</p>		

30

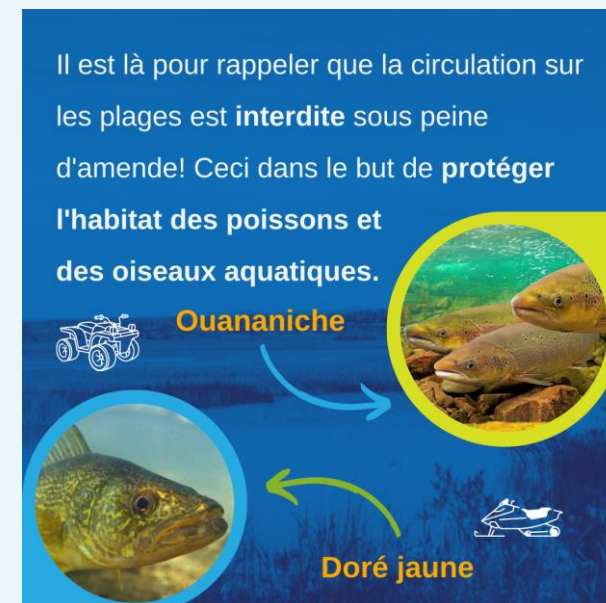
Description	Rôles	Menaces
<h3>Les VHR... menacent les écosystèmes</h3> <ul style="list-style-type: none"><li>• Compaction du sol, destruction et fragmentation des habitats</li></ul>  <p>dps.environnement.wallonie.be</p>		

28

# 5. OUTILS RÉALISÉS

## CAPSULES DE SENSIBILISATION SUR FB

- 7 capsules de présentation et d'explication des panneaux installés dans les sentiers.



# 5. OUTILS RÉALISÉS

## CAPSULES DE SENSIBILISATION SUR FB

- 1 capsule de présentation des services écosystémiques des milieux humides et hydriques;

RESPECTONS!  
PROTÉGEONS!



Les milieux humides régulent les niveaux d'eau et contrôlent l'érosion permettant ainsi de **prévenir des inondations** et des **sécheresses**.

RESPECTONS!  
PROTÉGEONS!



Grâce à la capacité d'**absorption des polluants** par les plantes, les milieux humides peuvent **purifier l'air et de l'eau**.

RESPECTONS!  
PROTÉGEONS!



Comme ils sont capables de stocker le carbone, les milieux humides participent à la **régulation du climat**.

RESPECTONS!  
PROTÉGEONS!



Les milieux humides donnent accès à des lieux d'**éducation**, d'**observation** et d'**écotourisme**.

RESPECTONS!  
PROTÉGEONS!



Les milieux humides assurent le maintien des populations de la **faune**, de la **flore** et des **habitats nécessaires** à la survie de plusieurs espèces.

# 6. ÉTAPES EN COURS ET À VENIR



Avril 2023

Formation  
du personnel  
d'entretien  
des sentiers  
(Clubs de quad)



Été 2023

- Installation  
des panneaux  
et des cartes
- Diffusion des  
capsules de  
sensibilisation  
sur les réseaux  
sociaux



Automne 2023

- Inauguration
- Ateliers  
éducatifs dans les  
écoles de la MRC  
Maria-  
Chapdelaine
- Préparation  
demande de  
financement  
pour réaliser le  
projet dans la  
MRC Domaine-  
du-Roy et  
Mashteuiatsh



Novembre 2023

Formation  
du personnel  
d'entretien  
des sentiers  
(Clubs de motoneige)



**MERCI POUR  
VOTRE  
ATTENTION!**



**ORGANISME  
DE BASSIN VERSANT  
LAC-SAINT-JEAN**