



Source: insertion image stockée

Sensibilisation des utilisateurs de VHR à la conservation des habitats fauniques

Dans la MRC du domaine du Roy et à Mashteuiatsh



Présentation de l'équipe de travail

Audrey Pelchat

Directrice générale de la
Société de gestion
environnementale



Anne Malamoud

Directrice générale de
l'Organisme de bassin versant
Lac-Saint-Jean



**Christine Alexis,
Antoine Brisebois et
Jean-Michel Ségin**

Chargés de projets pour la
Société de gestion
environnementale



**Mathieu Laroche et
Hawa Gueye**

Chargés de projets pour
l'OBV Lac-Saint-jean

Source: insertion image stockée



Mise en contexte

Conservation des habitats fauniques

- Étendre le projet initié dans la MRC de Maria-Chapdelaine aux territoires de la MRC du Domaine du Roy et de la communauté de Mashteuiatsh;
- Sensibiliser les utilisateurs actuels et futurs de VHR en créant et en installant sur les territoires différents outils (panneaux de signalisation et cartes didactiques);
- Concevoir et tenir des ateliers éducatifs pour le 3^{ième} cycle du primaire, pour le secondaire et des formations pour les responsables de sentier de VHR sur la protection des milieux naturels;
- Diffuser du contenu de sensibilisation sur les réseaux sociaux.





Source: insertion image stockée

Présentation des partenaires

Fondation de la faune et
le ministère des Transports et de la Mobilité durable
MRC Domaine du Roy et OBV Lac-Saint-Jean
Mashteuiatsh
MELCCFP et CRE du Saguenay-Lac-Saint-Jean
Ville de Dolbeau-Mistassini



Source: Lièvre d'Amérique – Nature Action Québec

- Support financier et programme d'aide financière aux véhicules hors route – Conservation et mise en valeur de la faune et de ses habitats;
- Connaissances du territoire et traduction en ilnu-aimun;
- Validation et bonification du contenu des outils de sensibilisation;
- Support en géomatique et communication.



Présentation des collaborateurs

Les Fédérations et les Clubs de VHR Tnt atelier



FQCQ

Club Quad Domaine-du-Roy inc.

Club Quad Passion Nature

Club VTT les Portes du Nord

FCMQ

Association Boules de neiges

Club Passe-Partout

Club de motoneige les loups du Nord Inc.



Présentation des collaborateurs

Écoles
Centre de services scolaires
du Pays-des-Bleuets



École Amishk, Masteuiatsh
École Deux-Lacs, Lac Bouchette
École Benoit-Duhamel, Roberval
École L'Arbrisseau, Saint-André
École Hébert, Saint-Félicien
École Jeanne-Mance, Saint-Prime
École Cité étudiante, Roberval

Source: insertion image stockée

Impacts de la circulation hors sentiers

Compaction et destruction des habitats fauniques par l'érosion et l'apport de sédiments;

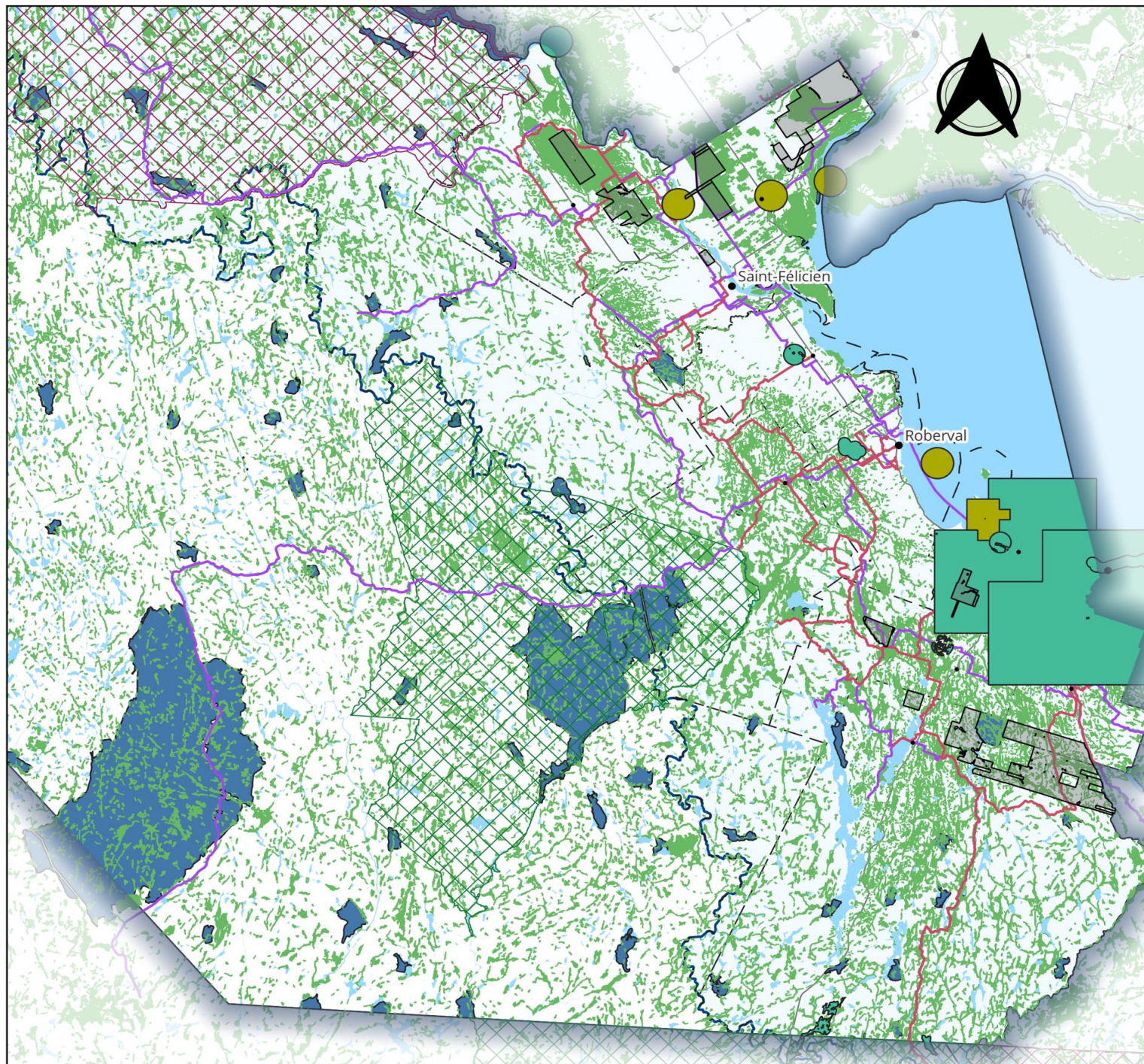
Pollution des milieux humides et hydriques et contamination de la chaîne alimentaire;

Perturbation de l'alimentation, de la reproduction et des communications chez différentes espèces fauniques par le bruit;

Collision directe qui se poursuit avec des bris de véhicules, des blessures et des mortalités.



Source: insertion image web, bing



Légende

- Milieux humides
- Lacs et cours d'eau
- Aires protégées

- Occurrences d'espèces à statut précaire
 - Espèces animales
 - Espèces végétales

- Territoires récréatifs
 - ZEC
 - Réserve faunique

- Sentiers de VHR
 - Sentiers de quad
 - Sentiers de motoneige

- Limites administratives
 - Limites des MRC
 - Limites des municipalités
 - TPI de la MRC du Domaine-du-Roy

- Lieux
 - Ville
 - Municipalité
 - Communauté autochtone

- Autres éléments
 - ZGIEBV Lac-Saint-Jean
 - Routes principales

Source : Gouvernement du Québec, 2023

Conception : OBV Lac-Saint-Jean, Blandine Giusti, 2023

Projection : NAD83 / Quebec Lambert

Milieus à conserver

Les Aires protégées, Parcs et ZEC

- les Réserves de biodiversité;
- Les Refuges biologiques;
- les Habitats fauniques et floristiques en situation précaire:
- les zones d'exploitation contrôlé (ZEC): la ZEC de la Lièvre et la ZEC Kiskissink.

Les milieux naturels

- Milieux humides: les tourbière, les marais, les marécages et les eaux peu profondes;
- Hydriques: les ruisseaux, les lacs et les rivières;
- Milieux boisés: la forêt boréale (feuillus et conifères);
- Milieux littoraux: les plages.



Habitat faunique à protéger

Besoins fauniques

- Alimentation;
- Reproduction;
- Hivernation;
- Abri et nidification;
- Repos et migration.

Faune en situation précaire sur le territoire

Dans la MRC Domaine du Roy et dans la communauté de Mashteuiatsh, 7 espèces fauniques sont des espèces menacées ou vulnérables, elles risquent la disparition en raison des pressions sur leurs habitats.

ESPÈCES FAUNIQUES À STATUT PRÉCAIRE

Garrot d'Islande



Source: Gouvernement du Québec

Hibou des marais



Source: Gouvernement du Québec

Hirondelle de rivage



Source: Oiseaux.net, Jacques Le baill

Pygargue à tête blanche



Source: Gouvernement du Québec

Habitat floristique à protéger

Flore en situation précaires sur le territoire

Dans la MRC Domaine du Roy et dans la communauté de Mashteuiatsh, 5 espèces floristiques sont des espèces menacées ou vulnérables, elles risquent la disparition en raison des pressions sur leurs habitats.

Besoins floristiques

- Eau et air de qualité;
- Sol adéquat;
- Température adaptée;
- Éléments nutritifs.

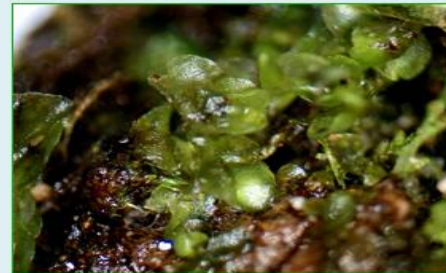
ESPÈCES FLORISTIQUES À STATUT PRÉCAIRE

Aster d'Anticosti



Source: Gouvernement du Québec

Nardie bilobée



Source: iNaturalist, charolais, US

Souchet de Houghton



Source: Iris phytoprotection



Source: Canal du cheval, Saint-Méthode – OBV LSJ

Cartes didactiques

Localisation

- Relais des buttes, Saint-Félicien
- Mashteuiatsh, endroit à spécifier et texte traduit en Nehlueun
- Intersection Lac Verreault, Roberval
- Relais Saint-André, Coop de solidarité, Saint-André-du-Lac-Saint-Jean
- Belvédère devant le Nutrinor, Lac-Bouchette

Contenu de sensibilisation

- Présentation du rôle et des services écosystémiques des milieux naturels ;
- Présentation des espèces fauniques et floristiques à statut particulier, présentes sur le territoire ;
- Localisation des milieux à conserver ;
- Rappel des bonnes pratiques et de la loi sur la conservation et la mise en valeur de la faune.

PROTÉGEONS nos milieux naturels

Plusieurs espèces à statut particulier et milieux sensibles sont présents sur le territoire de la MRC du Domaine-du-Roy et de Mashteuiatsh.

Les sentiers de véhicules hors route (VHR) présents sur le territoire de la MRC du Domaine-du-Roy et Mashteuiatsh traversent une multitude d'habitats fauniques ainsi que des milieux humides et hydriques d'une grande valeur. Ces écosystèmes remplissent plusieurs fonctions et rendent de nombreux services. Les connaissez-vous? Savez-vous pourquoi et comment les protéger?

CAMPAGNE DES ROCHERS

Le Campagnol des rochers est un rongeur qui possède un statut d'espèce vulnérable. Il habite dans les zones rocheuses, les falaises et les éboulis, souvent dans des forêts de conifères. Il est menacé notamment par l'exploitation forestière et les changements climatiques. La conservation de certaines zones rocheuses et la limitation du développement dans ces milieux protègent son habitat et réduisent le risque d'extinction locale de l'espèce.

HIRONDELLE DE RIVAGE

L'hirondelle de rivage est une petite hirondelle migratrice qui est classée espèce menacée au Canada et espèce vulnérable au Québec. Elle fait son nid en creusant des terriers dans les falaises de sable ou les berges des rivières. La préservation des berges est donc indispensable à la protection de cette espèce.

ESPÈCES À STATUT PARTICULIER

Dans la province du Québec, il existe certaines espèces animales et végétales qui ont un statut particulier en raison de leur rareté, de leur vulnérabilité ou des menaces pesant sur leur habitat. Ces statuts sont généralement attribués en vertu de lois et règlements provinciaux ou fédéraux.

CERISIER DE LA SUSQUEHANNA

Le Cerisier de la Susquehanna est désigné comme espèce vulnérable. Il se développe dans des milieux sableux et ouverts comme les landes et les bords de rivières. En restant dans les sentiers, vous limitez les risques de destruction de ce cerisier rare et de son habitat.

OMBLE CHEVALIER OQUASSA

L'omble chevalier oquassa est une espèce menacée au Québec. Il privilégie les lacs profonds et froids avec une eau bien oxygénée. Il est important de préserver son habitat qui est sensible à la pollution et à la sédimentation.

HÉRONNIÈRE / HÉRON

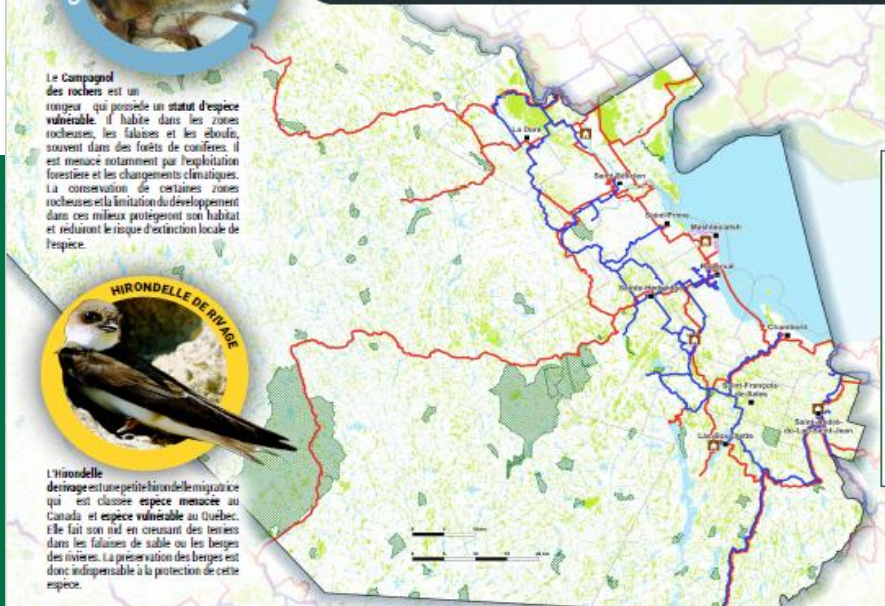
À la période de reproduction, les hérons se regroupent dans des zones tranquilles, typiquement dans des milieux humides et près de l'eau, pour construire leurs nids en hauteur. Ces lieux fragiles sont appelés des héronnières et certaines d'entre elles constituent des habitats fauniques protégés par la Loi. Pour éviter de perturber la reproduction des hérons, il est indispensable de ne jamais circuler à proximité et dans ces habitats fauniques en véhicule motorisé.

Ces milieux humides rendent de nombreux services écosystémiques :

- Prévention des inondations et des sécheresses en régulant les niveaux d'eau et en contrôlant l'érosion
- Purification de l'air et de l'eau grâce aux plantes
- Régulation du climat en stockant du carbone
- Accès à des lieux d'éducation, d'observation et d'écotourisme
- Maintien des populations de la faune, de la flore et des habitats nécessaires à la survie de plusieurs espèces

RÉSERVE DE BIODIVERSITÉ

L'aire protégée de biodiversité est une zone protégée dont l'exploitation est contrôlée. C'est une unité écologique dont le relief, l'altitude, le climat, la température et les précipitations peuvent être variés. On y trouve diverses espèces végétales et animales, des dépôts organiques, des plans d'eau, et des tourbières. Des activités humaines et récréatives comme la chasse, la pêche, la villégiature, la recherche, et le camping sont autorisées sous certaines conditions.



Légende

- Limites administratives**
 - MRC du Domaine-du-Roy
 - Municipalités
 - Paroisse habitée des Péhékaniakshuats (Pehékanias)
- Sentiers de VHR**
 - Quai
 - Motoneige
- Milieux naturels**
 - Milieu humide (tourbières, marais, marécage, etc.)
 - Plan d'eau
 - Ombre d'eau
- Divers**
 - Rues avec cartes directionnelles
 - Aires protégées (parcs, réserves, habitats, refuges, etc.)

Pour limiter les impacts des VHR sur la faune et les milieux sensibles, il existe plusieurs solutions :

- ✓ Restez dans les sentiers
- ✓ Réduisez votre vitesse à proximité d'un habitat faunique ou si vous apercevez un animal
- ✓ Entretenez adéquatement votre véhicule
- ✓ Ne circulez pas sur les plages



Saviez-vous qu'en vertu de la Loi sur la conservation et la mise en valeur de la faune (LCMVF), le passage des véhicules motorisés est interdit dans le littoral, les cours d'eau et les milieux humides?

De plus, toute personne qui interfère avec les activités de nidification des oiseaux aquatiques ou qui est susceptible de modifier un habitat faunique peut être poursuivie en justice (LCMVF). Par conséquent, le passage d'un véhicule motorisé dans ces milieux constitue une situation d'infraction et le contrevenant est passible d'une amende.

Plusieurs panneaux sont visibles depuis les sentiers. Ils vous indiquent la présence de plusieurs milieux indispensables à la vie de nombreuses espèces :





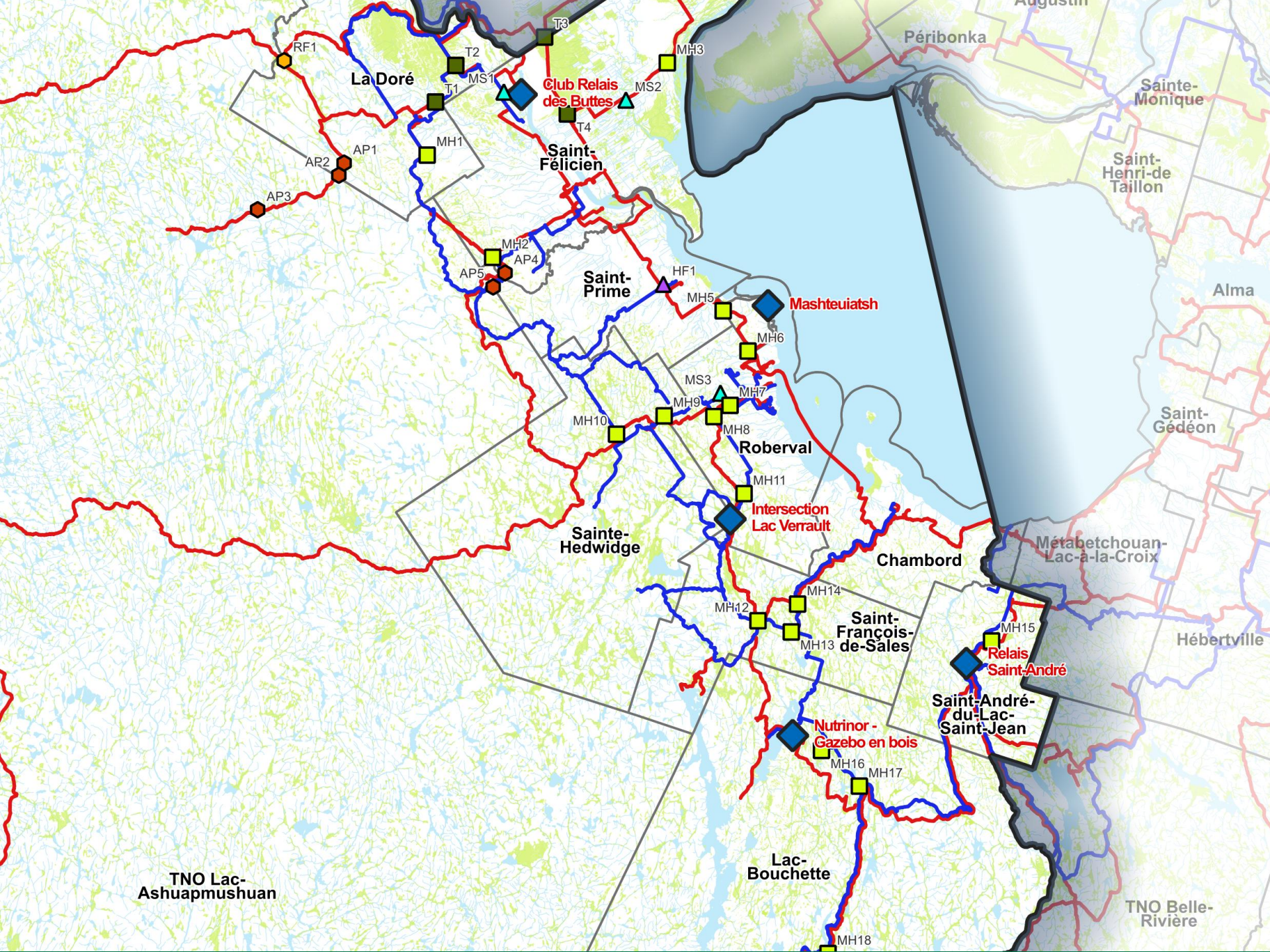
Source: Société de gestion environnementale

Panneaux de signalisation

Types de sensibilisation

- Attention Aire protégée
Refuge biologique (5x)
- Rester dans les sentiers
Tourbière (4x)
- Rester dans les sentiers
Milieux humides (18x)
- Attention Habitat faunique (1)
- Attention Milieu sensible (3)
- Attention Réserve faunique (1)





LÉGENDE

Panneaux installés

- Attention - Aire protégée - Refuge biologique
- Attention - Réserve faunique
- Attention - Habitat faunique
- Attention - Milieu sensible
- Rester dans les sentiers - Milieux humides
- Rester dans les sentiers - Tourbière

Cartes didactiques

- Cartes didactiques installées

Sentiers de VHR

- Quad
- Motoneige

Limites administratives

- MRC du Domaine-du-Roy
- Municipalités

Milieux humides

- Milieux humides (tourbières, marais, marécages, etc.)

Hydrographie

- Plans d'eau
- Cours d'eau



Capsules

Réseaux sociaux



Source: insertion image web, bing

- Signification des panneaux et quoi faire pour protéger les habitats fauniques (5 images – 1 publication);
- Pourquoi les habitats fauniques et les aires protégées sont si précieux et comment participer à leur protection (4 images – 1 publication);
- Présentation des menaces qui pèsent sur les habitats fauniques et comment agir en tant qu'utilisateur de VHR pour conserver ces milieux (4 images – 1 publication).



Atelier éducatif

Protégeons les habitats fauniques

Partie démonstrative

- Jeu sur la chaîne alimentaire
- Expérience sur la capacité d'absorption de l'eau
- Expérience sur l'effet de l'érosion

Source: photos avec autorisation SGE



Atelier éducatif

Protégeons les habitats fauniques

- 6 écoles primaires visités;
- 14 classes du 3^{ième} cycle du primaire rencontrés;
- 235 élèves de la MRC Domaine du Roy et de la communauté de Mashteuiatsh sensibilisés;

Partie théorique

- Description des 4 types de milieux humides et leurs rôles;
- Description de la faune et de la flore qui vit dans les milieux naturels;
- Problématiques liées à la circulation hors sentier des VHR;
- Présentation des espèces fauniques et floristiques à statuts précaires sur le territoire;
- Solutions pour participer à la conservation.



Source: eBird Hibou des marais

Formation

VHR et milieux naturels, mission protection!

- Offerte en ligne à 10 représentants des Clubs de VHR;
- Offerte à 41 jeunes de 2 classes nature de l'école secondaire la Cité étudiante de Roberval;
- Offerte à 12 représentants de l'aménagement du territoire de la communauté de Mashteuiatsh.

Source: iNaturalist Aster d'Anticosti





Source: Sciences et Lab

Atelier de sensibilisation

Protégeons l'aire de conservation d'oiseaux aquatiques et les habitats fauniques



Source: insertion image web, bing

- Définition et caractéristique d'une aire de concentration d'oiseaux aquatiques;
- Pourquoi protéger et mettre en valeur ces milieux;
- Importance de protéger les plages et l'embouchure des cours d'eau;
- Loi sur la conservation et la mise en valeur de la faune;
- Bonnes pratiques pour protéger ces écosystèmes;

MERCI À NOS PARTENAIRES ET COLLABORATEURS!

