

# Mise en valeur de la route des milieux humides

Observations lors de la visite du parc du centre-ville

10 novembre 2022



Belvédère



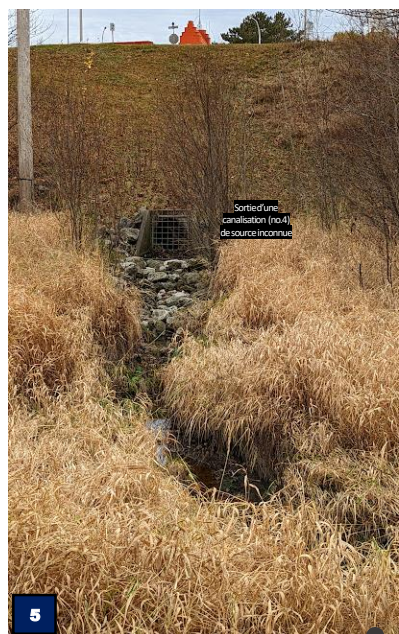
Mouvement de sol



Secteur avec érosion sur la pente (et présence de déchets)



Mouvement de sol



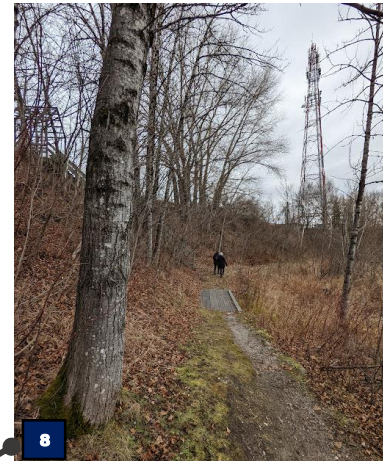
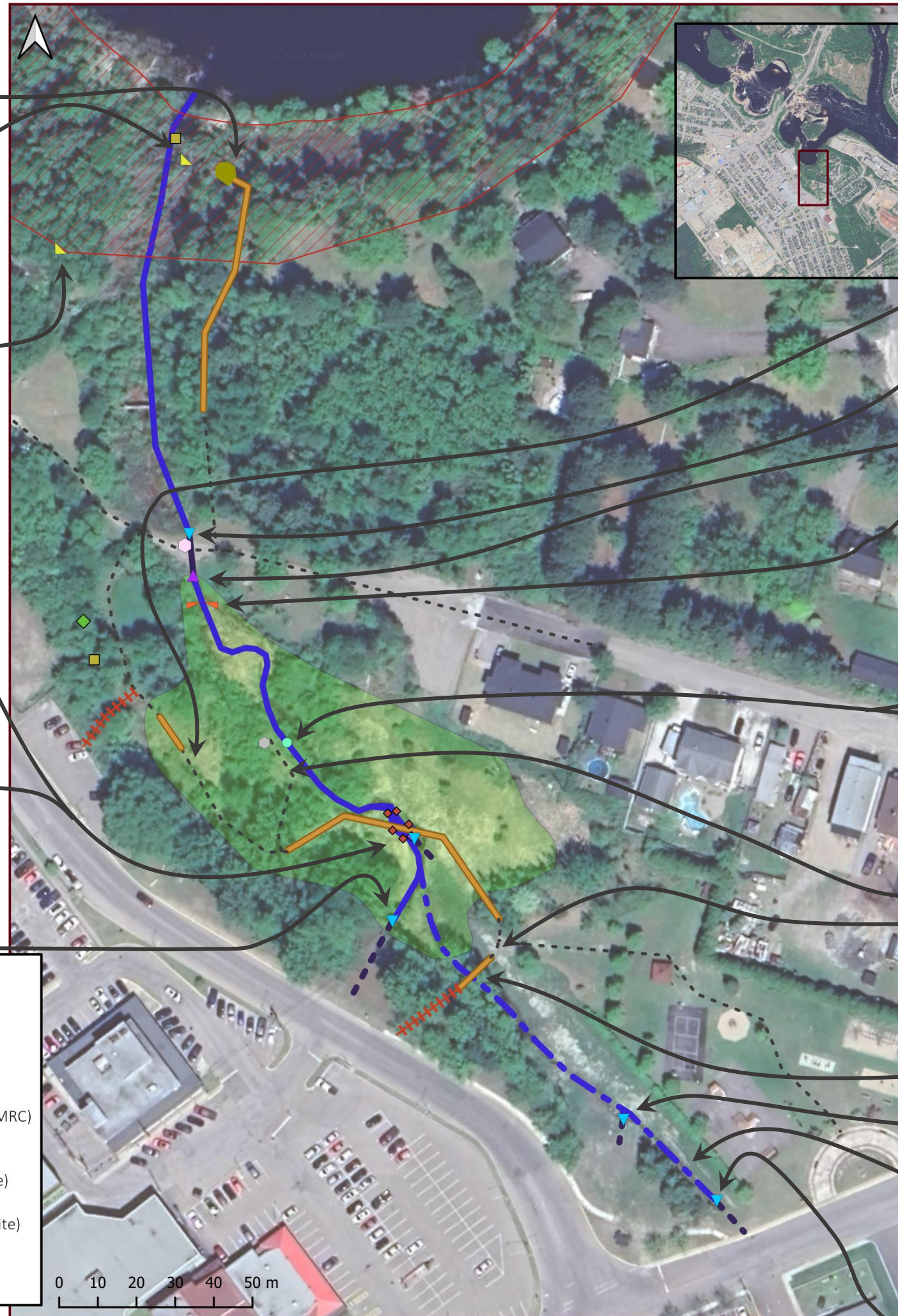
Faible apport d'eau de la sortie de la canalisation (no.4)



Érosion à la sortie des canalisations



Érosion à la sortie des canalisations, apport modéré d'eau de la canalisation (no.3)



Sentier, passerelle et escalier à l'ouest du site



Sortie du ponceau



Entrée du ponceau



Seuil désuet



Qualité de l'eau douteuse



Qualité de l'eau douteuse



Sentier



Sentier



Cours d'eau (sec lors de la visite)



Aucun apport d'eau de la canalisation (no.2). Trace de glace.



Cours d'eau (sec lors de la visite)



Aucun apport d'eau de la canalisation (no.1).

### Légende

<p><b>Aménagements actuels</b></p> <ul style="list-style-type: none"> <li>▲ Entrée d'une canalisation</li> <li>▼ Sortie d'une canalisation</li> <li>▬ Seuil</li> </ul> <p><b>Problématiques observées</b></p> <ul style="list-style-type: none"> <li>■ Présences de déchets</li> <li>◆ Érosion du littoral</li> <li>◆ Érosion sous l'exutoire de la canalisation</li> <li>◆ Érosion à la surface du sol (pente)</li> <li>▲ Mouvement de sol</li> <li>■ Panneau désuet</li> <li>■ Panneau détruit</li> <li>● Qualité de l'eau douteuse</li> </ul>	<p><b>Circulation sur le site</b></p> <ul style="list-style-type: none"> <li>■ Belvédère</li> <li>▬ Escalier</li> <li>▬ Passerelle</li> <li>- - - Sentier</li> <li>▨ Zone de mouvement de sol (MRC)</li> </ul> <p><b>Cours d'eau observé</b></p> <ul style="list-style-type: none"> <li>▬ Canalisation</li> <li>▬ Canalisation (source inconnue)</li> <li>▬ Cours d'eau</li> <li>▬ Cours d'eau (sec lors de la visite)</li> <li>▬ Plan d'eau observé</li> </ul> <p><b>Milieus humides</b></p> <ul style="list-style-type: none"> <li>▬ Marécage</li> </ul>
--	--