



● ● ● ●

PROJET DE MISE EN VALEUR DU MILIEU NATUREL DU PARC CENTRE-VILLE DE DOLBEAU-MISTASSINI



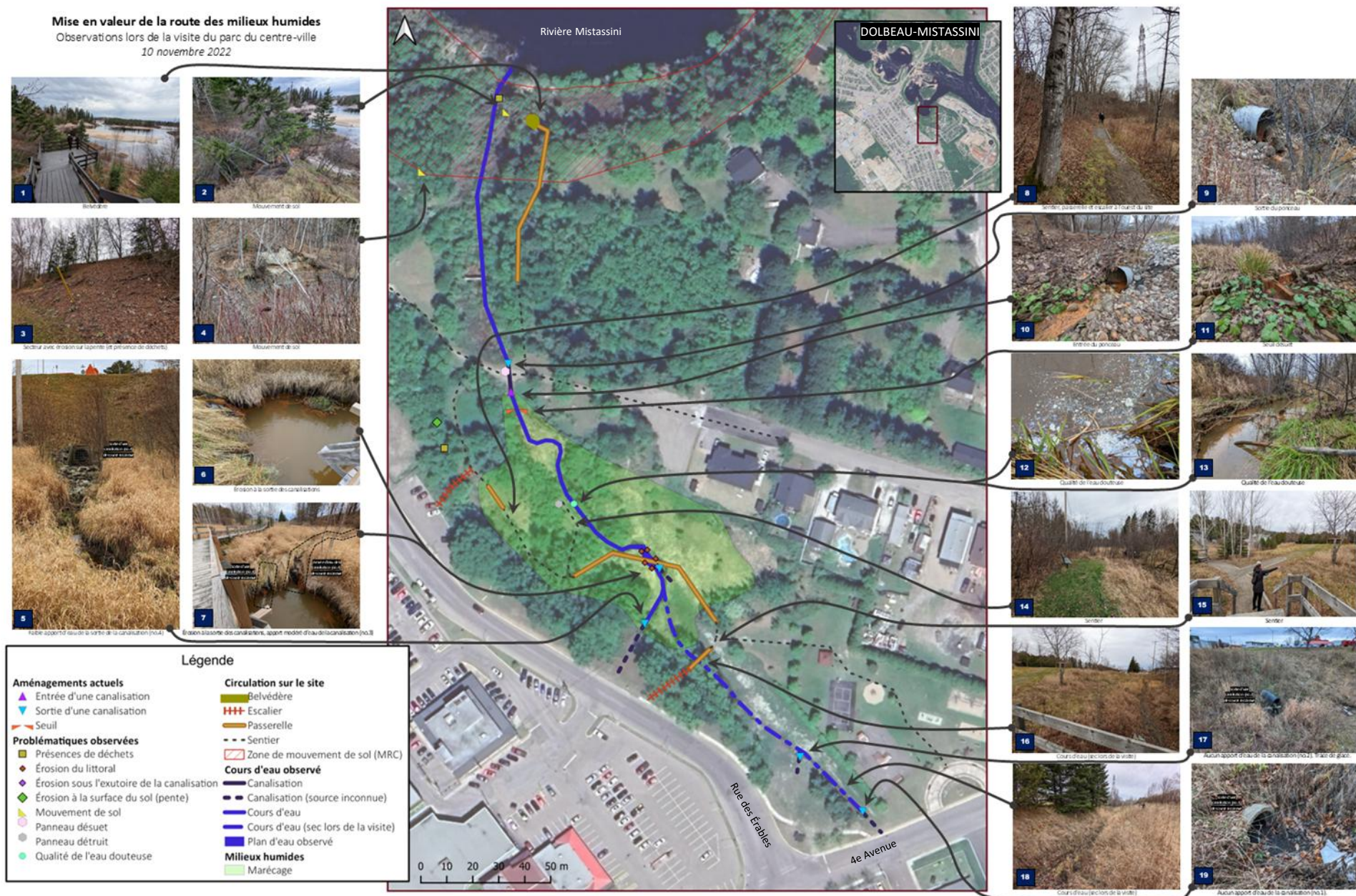


MISE EN CONTEXTE



Le Parc Centre-ville de Dolbeau-Mistassini est traversé par un ruisseau. Le projet consiste à remettre en valeur le site en entretenant, restaurant plusieurs aménagements et en améliorant le volet sensibilisation. Le but est d'améliorer la qualité de l'eau douce par des aménagements visant à réduire le transport des sédiments dans l'eau tout en conservant la santé des écosystèmes. L'implication d'organismes régionaux, de différents corps publics et des citoyens dans la réalisation de différentes étapes permettra à tous de développer un sentiment de fierté et d'appartenance pour assurer l'utilisation durable et la pérennité du site.

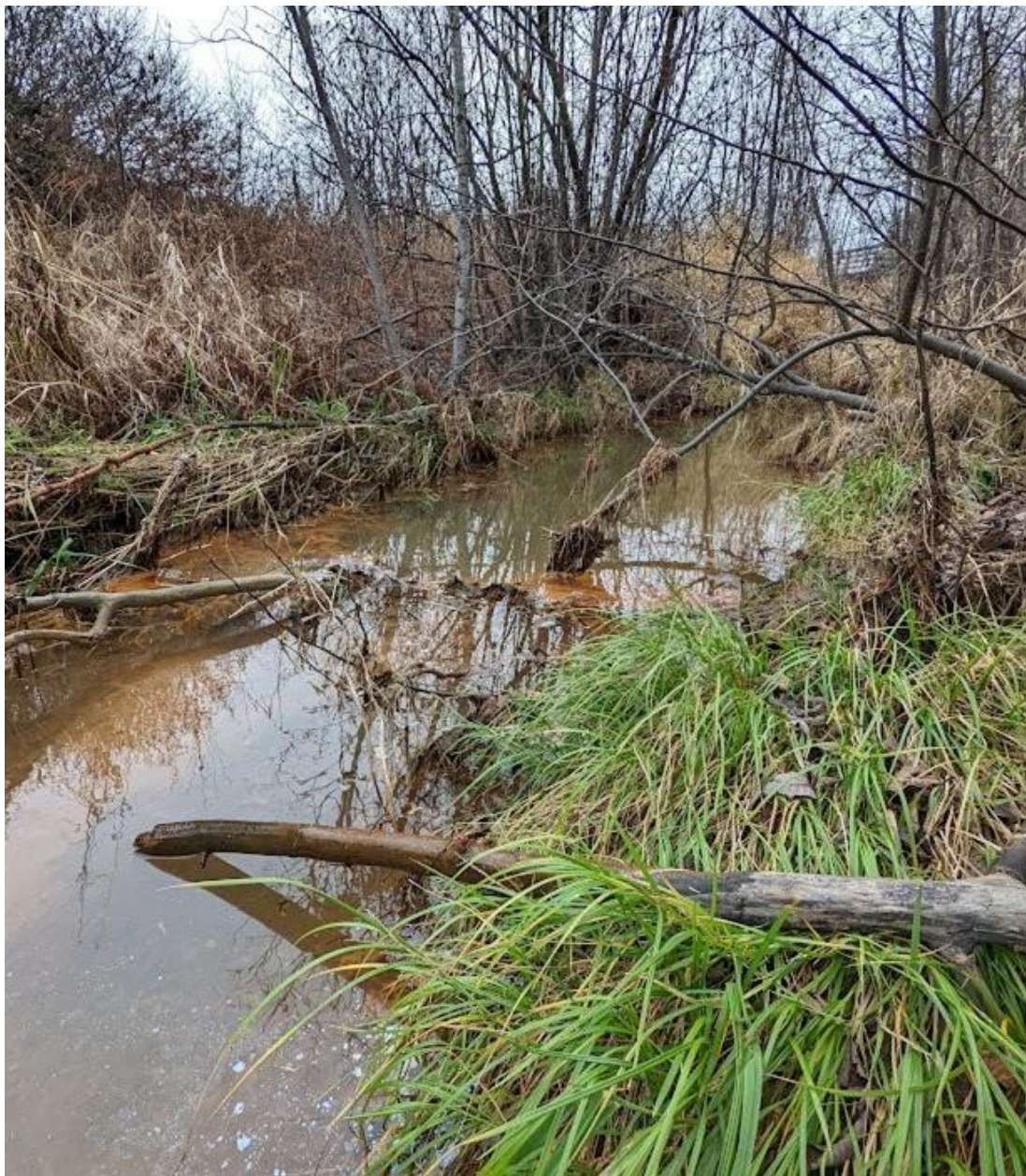
●●●● Localisation et objectifs du projet



SOMMAIRE DES ACTIVITÉS PROPOSÉES PAR LE PROJET

1. Demande d'autorisation, cartographie et préparation des plans;
2. Nettoyage du site;
3. Lancement et inventaires (caractérisation, échantillonnage et prise de mesures);
4. Entretien des infrastructures (sortie des ponceaux et reconstruction de la digue);
5. Empierrement et installation de géotextile;
6. Plantation de végétaux aux propriétés stabilisatrices et purifiantes (berge, pentes et talus);
7. Conception et installation de panneaux de sensibilisation;
8. Conception d'une procédure de suivi des aménagements;
9. Inauguration.





Activité 1. Demande d'autorisation, cartographie et plans des ingénieurs

- Élaboration des plans et devis par l'ingénieur de la MRC Maria-Chapdelaine avec le soutien de la ville de Dolbeau-Mistassini;
- Bonifications des plans par un professeur de la technique du milieu naturel du Cégep de Saint-Félicien – Fin avril 2025;
- Rencontre d'échanges avec les organismes environnementaux, et les ingénieurs pour avoir les autorisations environnementales du ministère de l'Environnement et de la lutte contre les changements climatiques de la faune et des parcs (MELCCFP) pour réaliser les activités proposées - Fin mars - 2025;



ACTIVITÉ 2 : NETTOYAGE DU SITE

Activités :

- Nettoyage des talus, des pentes et des berges :
 - Retrait des déchets légers (sacs, récipients, etc.) - octobre 2024 (SGE);
 - Récupération des arbres morts - octobre 2024 (SGE);
 - Retrait des briques – 12 au 16 Mai 2025 (SGE) semaine de corvée nettoyage;
 - *Participation d'une dizaine de participants du programme TAPAJ de Toxic actions avec l'équipe de la SGE;*
 - *Récupération de plusieurs tonnes de briques et de pneus usagés.*



ACTIVITÉ 3: LANCEMENT ET INVENTAIRES ●●●●



Sortie éducatives (30 mai 2025 – 10 h – 12 h 45 et 14 h) :

- Visite éducative de 3 classes de l'école Sainte-Thérèse avec le Guide réalisé par les étudiants en interprétation du patrimoine du Cégep de Saint-Félicien (3 chargés de projets 1 de la SGE – 1 de l'OBV et 1 du CREDD);
- Mesures des surfaces à planter (Cartographie - OBV et SGE);

Inventaire et lancement (1er juin 2025):

- Promotion dans le cadre du mois de l'eau (OBV Lac-Saint-Jean);
- Invitation des médias, de la population, des partenaires et des collaborateurs (SGE):
 - *Invitation à la municipalité et à la MRC (mairé présent et ingénieur de la MRC présent);*
 - *Invitation à M. Denis Trottier et Mme Carole Richer (présents);*
- Démonstrations des méthodes et outils utilisés par les professionnels de l'environnement (SGE, OBV, CREDD);
- Tests sur la qualité de l'eau réalisé par la SGE (Coliformes fécaux, nutriments et phosphore total) proposé par le Cégep de Saint-Félicien.



ACTIVITÉ 4 : ENTRETIEN DES INFRASTRUCTURES

Plans de la sortie des ponceaux

Plans réalisés par l'ingénieur de la MRC de Maria-Chapdelaine en collaboration avec un professeur du Cégep de Saint-Félicien

- Ajout de membrane et d'empierrement à la sortie des ponceaux;
- Reprofilage des pentes et nettoyage des ponceaux dans 6 secteurs d'interventions.

Travaux réalisés par Trixeco sous la supervision d'un ingénieur de la ville de Dolbeau-Mistassini





ACTIVITÉ 5 : ENTRETIEN DE L'EMPIERREMENT ET DES BERGES DU COURS D'EAU

Plans des travaux qui se réaliseront entre les ponceaux et la digue:
(Plans réalisés par l'ingénieur de la MRC de Maria-Chapdelaine, en collaboration avec l'ingénieur de la ville de Dolbeau-Mistassini et un professeur du Cégep de Saint-Félicien)

- Remplacement des poutres de bois par des pierres taillées;
- Création de bassin et ajout de plantes aquatiques purificatrices;
- Ajout de membrane imperméable et d'empierrement;
- Mise en place de terre végétale et ensemencement manuel de semences pour les milieux humides et plantations d'arbustes aux propriétés stabilisatrices dans les bandes riveraines.



ACTIVITÉ 6 : PLANTATION DE VÉGÉTAUX AUX PROPRIÉTÉS STABILISATRICES ET/OU PURIFICATRICES



Plans des plantations

Création des plans de plantation pour les berges du cours d'eau (SGE et responsable de l'horticulture à la ville de Dolbeau-Mistassini) – Mars à septembre 2025

- *Commande des végétaux en avril (SGE);*
- *Activité de plantation organisée avec la Maison de jeunes: Un atelier et deux 5 à 7 de plantation (une dizaine de participants par activité);*
- *Plantation en septembre 2025 par la SGE et des chargés de projets des organismes environnementaux;*

Création des plans de plantation pour les pentes et talus (SGE) janvier à avril 2026;

- *Commande des végétaux en avril (SGE);*
- *Invitation à une activité de plantation organisée avec la Maison des jeunes et TAPAJ;*
- *Plantation en juin 2026 par la SGE et des chargés de projets des organismes environnementaux;*



ACTIVITÉ 7 : CONCEPTION ET INSTALLATION DE PANNEAUX DE SENSIBILISATION



Activités proposées:

- Sélection avec la population des thèmes abordés (CREDD) - Février à avril 2026;
- Conception de panneaux (SGE, OBV et CREDD) - Avril à mai 2026;
- Réalisation par le graphiste – Mai à septembre 2026
- Installation de panneaux d'interprétation dans le parc (SGE) - Septembre/octobre 2026;

Sujets potentiels :

- Bienfaits des aménagements;
- Importance des milieux humides et hydriques ;
- Capacité de filtration des milieux humides;
- Les espèces présentes dans le parc;
- Aménagement pour la petite faune.



ACTIVITÉ 8 : CONCEPTION D'UNE PROCÉDURE DE SUIVI DES AMÉNAGEMENTS

Suivi de l'état des aménagements :

- Conception d'une procédure de suivi annuel des aménagements (Novembre 2026 à février 2027)
- Calcul du taux de survie (total et par espèces) Mois de mai de chaque année par la SGE;
- Suivi de l'état des panneaux de sensibilisation (état) Mois de mai de chaque année par la SGE;
- État de la sortie des ponceaux, vérifier par l'ingénieur de la ville de Dolbeau-Mistassini;
- Suivi de l'état de la qualité de l'eau – Échantillonnage (SGE) octobre 2026.



ACTIVITÉ 9 : INAUGURATION

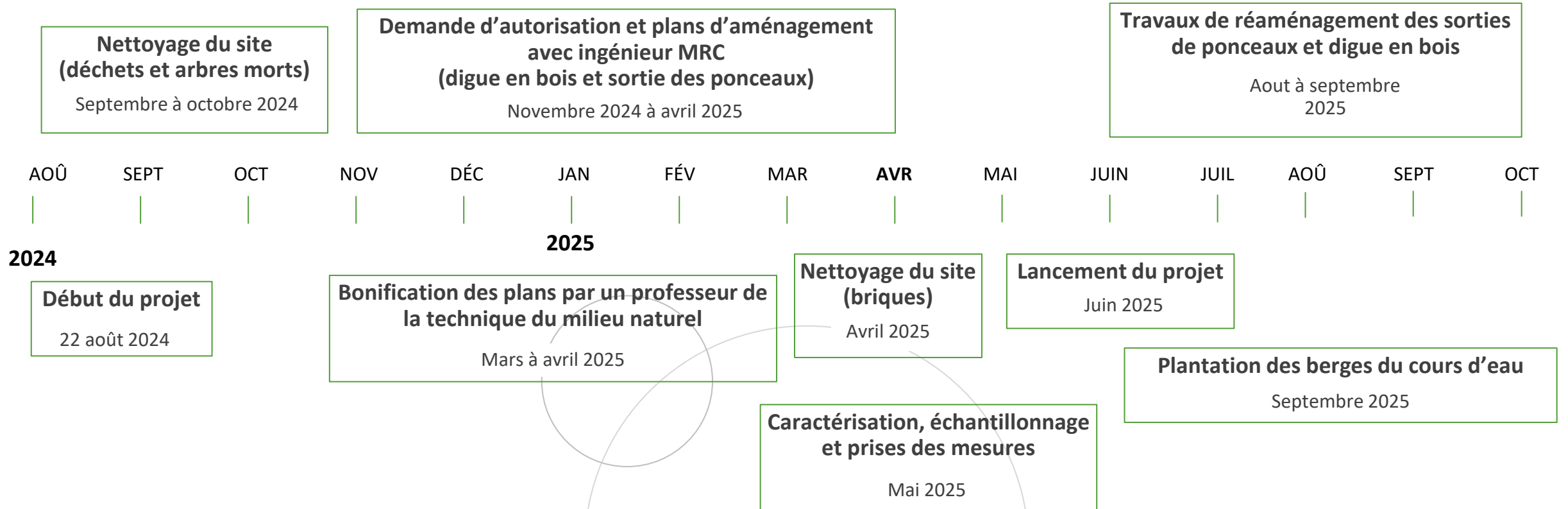
Présentation des réalisations:

- Promotion dans le cadre du mois de l'eau;
- Inauguration des aménagements réalisés et journée de sensibilisation (sept-oct 2026)
- Présence de médias et d'invités;
- Visite du site et présentation des aménagements;
- Activités et jeux (mini-rally);
- Sondage d'appréciation en ligne auprès des citoyens des travaux faits et activités réalisés (décembre 2026 à février 2027)



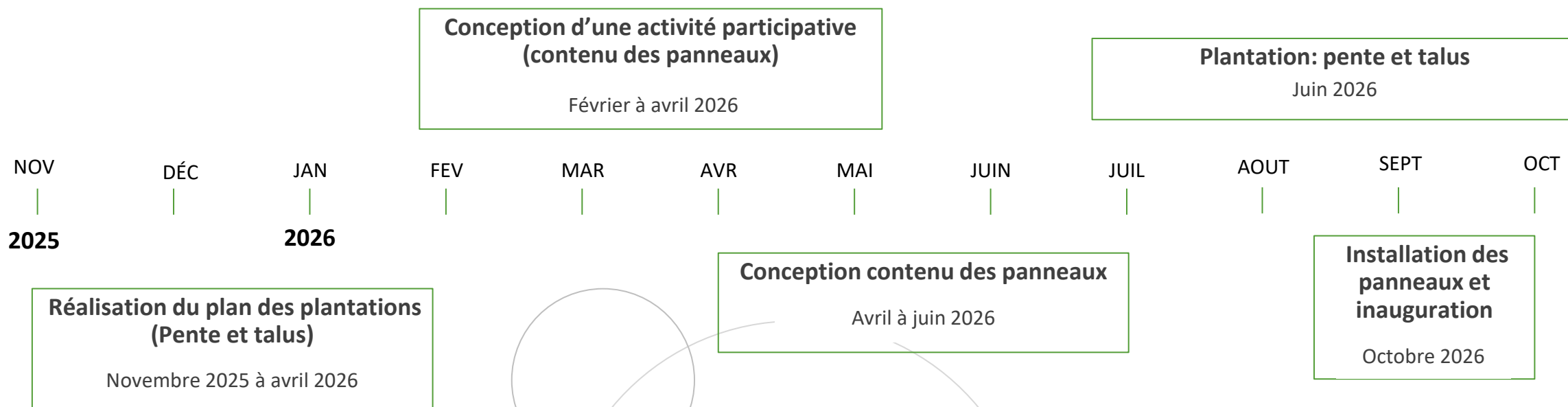


Chronologie : années 2024-2025





Chronologie : années 2025-2026





PARTENAIRES ET COLLABORATEURS

Ce projet a été réalisé avec l'appui financier de
This project was undertaken with the financial support of



Agence de l'eau
du Canada

Canada
Water Agency



**Environnement,
Lutte contre
les changements
climatiques,
Faunes et Parcs**



M.D.J. LE JOUVENCEAU
DOLBEAU-MISTASSINI

