



JOURNÉE DE PLANTATION

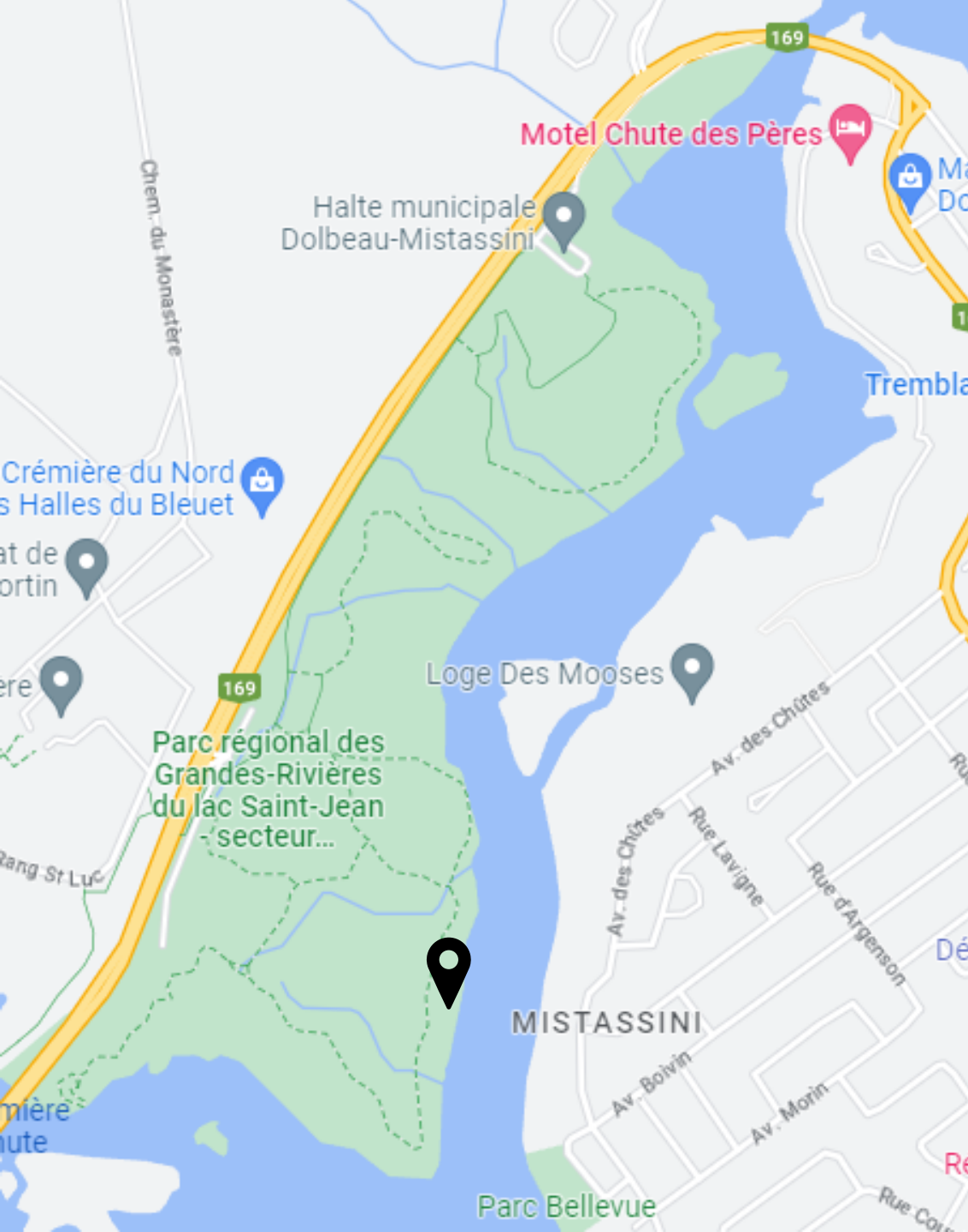
SECTEUR DE LA POINTE-DES-PÈRES DU
PARC RÉGIONAL DES GRANDES-RIVIÈRES

Projet de la Société de gestion environnementale
du Lac-Saint-Jean (SGE)

Organisateurs

SGE : un organisme à but non lucratif reconnu comme une entreprise d'économie sociale et active dans son milieu depuis 1993. Elle se distingue par l'action et la sensibilisation environnementales, de même que par la gestion, l'aménagement et la mise en valeur d'espaces verts. Ses objectifs font parties intégrantes d'un développement harmonieux axé sur les principes du développement durable.





Informations

Lieu : Maison du Parc Régional des Grandes-Rivières, secteur Pointe-des-Pères, Dolbeau-Mistassini

Date : 10 juin 2023, 9 h à 16 h

Organisateur : Société de gestion environnementale

Objectif du projet



Réalisation d'une bande riverain dans le secteur Pointe-des-Pères

- Plantation de 431 arbustes (espèces comestibles et aux propriétés stabilisatrices)
- Longeant le sentier « Le Portage » et la rivière Mistassibi

Avantages

- Lutte contre l'érosion
- Stabilisation de la berge
- Sensibilisation de la population



Viorne trilobée



Saule discolor



Plantation d'arbustes

(citoyens planteurs)

Plantation de 5 espèces d'arbustes

- 3 espèces comestibles :
 - 153 plants de rosier;
 - 153 plants de gadelier doré;
 - 45 plants de viorne trilobée;
- 2 espèces au propriété stabilisatrice :
 - 50 plants de cornouiller stolonifère;
 - 30 plants de saule discolor.

Distribution d'arbres

(population)

- Choix entre 4 espèces
 - 100 bouleaux jaunes;
 - 50 érables rouges;
 - 50 pins rouges;
 - 50 pins blancs.
- Localisation: Chapelle de la halte routière
- Collaboration avec le ministère des Ressources naturelles et des forêts et l'Association forestière Saguenay-Lac-Saint-Jean



Érable rouge

Hydro-Québec



Bouleau jaune



Pin blanc



Pin rouge



Bénévoles

Bénévoles (20 pers.)

- Gestion des kiosques de sensibilisation
- Encadrement de la plantation
- Accueil
- Gestion des repas

Citoyens planteurs (40 pers.)

- Plantation des arbustes



Déroulement de la journée

(bénévoles)

Plantation

- Avant midi : 9 h à 12 h
- Après-midi : 13 h à 16 h

Dîner : 12 h à 13 h

- Localisation : Chapelle, Halte routière
- Repas santé

Collation santé

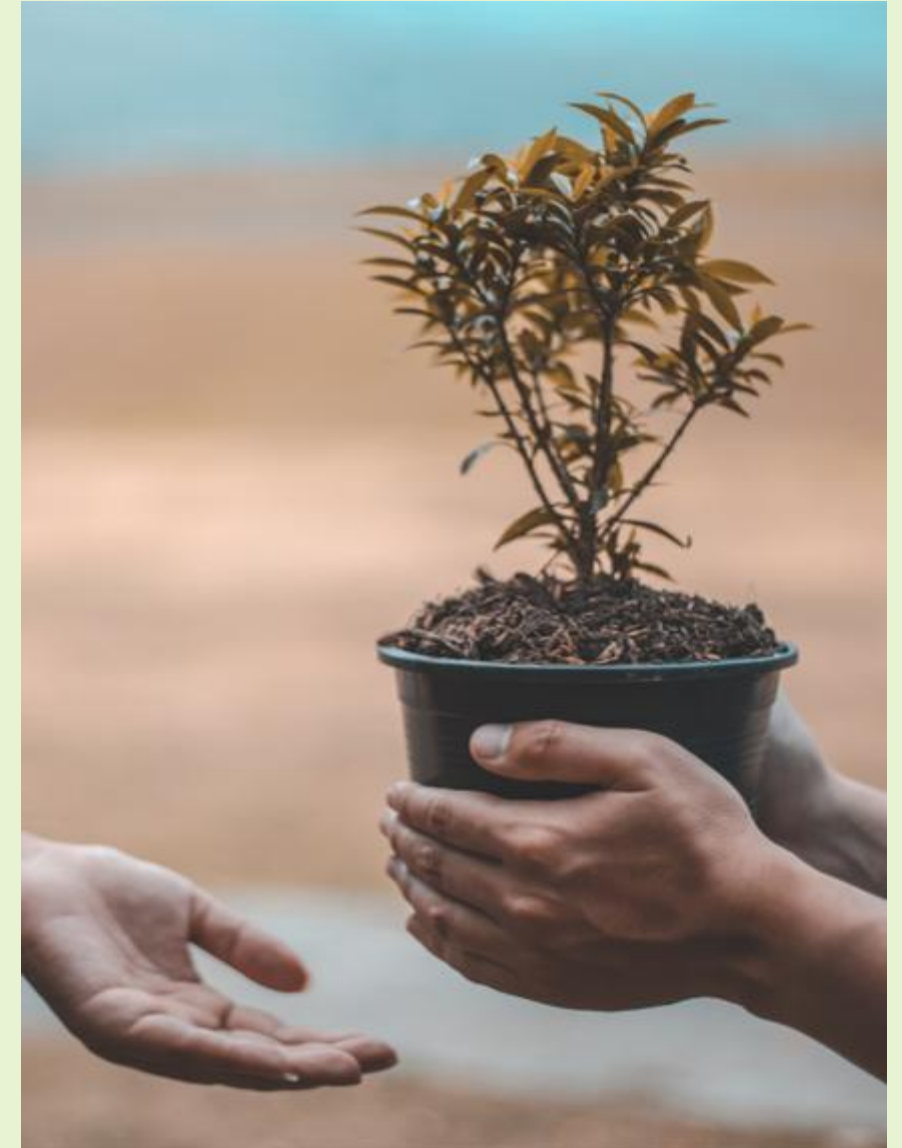
Sensibilisation

Kiosque sur la santé mentale positive

- Réseau d'éclaireurs;
- Saines habitudes de vie;
- Santé mentale Québec (Campagne je mise sur moi!);

Kiosque sur les avantages des bandes riveraines

- Responsable : OBV Lac-Saint-Jean
- Qualité de l'eau;
- Lutte contre l'érosion et les inondations;
- Protection des habitats fauniques;



Collaborations

Ville de Dolbeau-Mistassini

Société de gestion environnementale

Réseaux d'éclaireurs

Organisme de bassin versant du Lac-Saint-Jean