

Restauration du milieu naturel du parc Centre-Ville de Dolbeau-Mistassini

Plantations de 2025 dans les six zones d'intervention

- CARTE 1 - Vue d'ensemble

Légende

Végétaux

- Cornouiller stolonifère (75)
- Saule de l'intérieur (115)
- Spirée à larges feuilles (80)
- Sureau du Canada (50)

Aménagements

- Clôture
- Enrochement
- Panneau
- Pelouse semée
- Seuil
- Table
- Jute avec semences stabilisatrices
- Regard

Chemin et accès

- HH Escalier
- Passerelle
- Sentier

Réseau hydrique

- Écoulement de surface
- Canalisé
- Eaux pluviales
- Plan d'eau

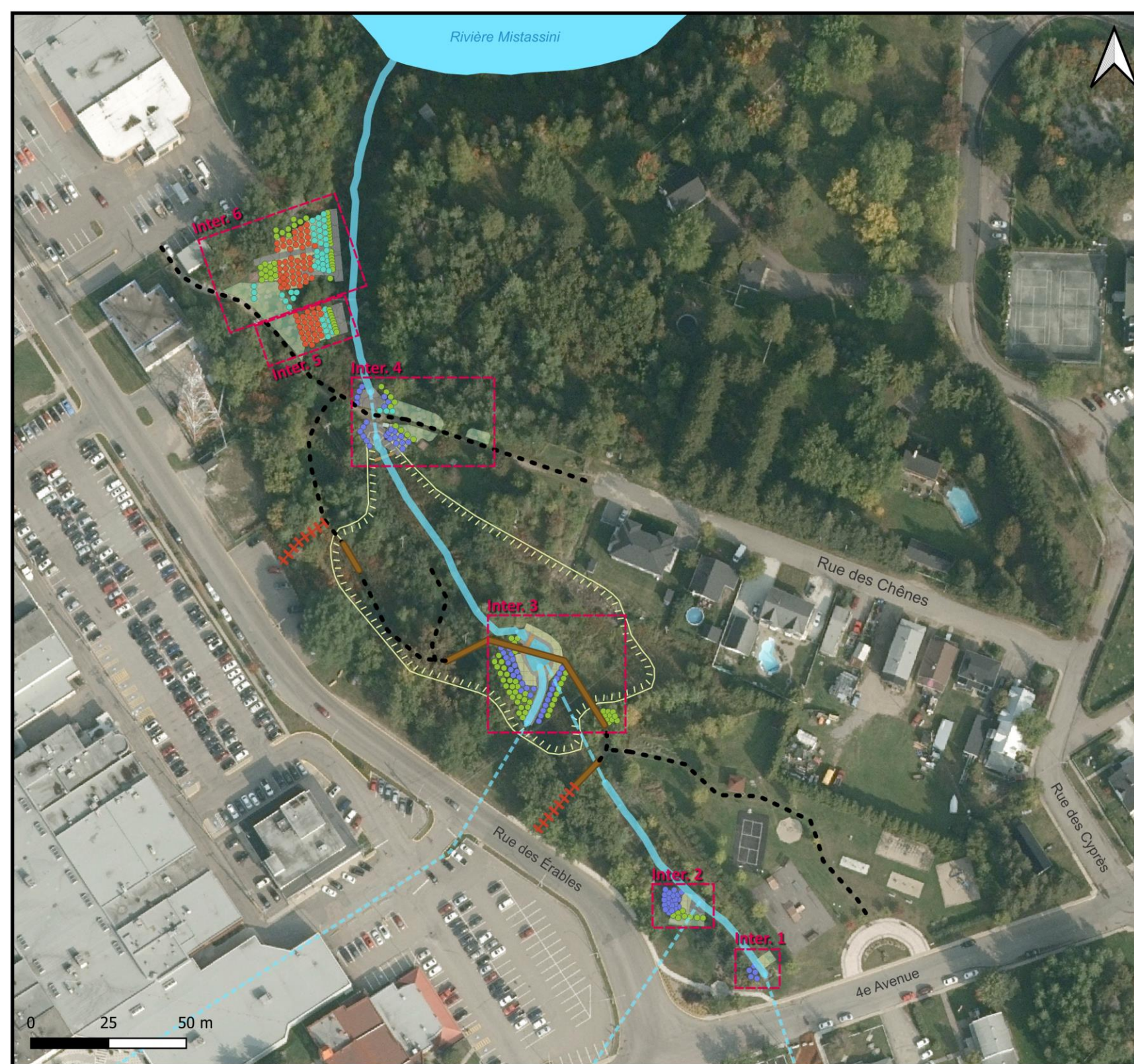
Milieu humide

- Marécage

Production de la carte :
Organisme de bassin versant Lac-Saint-Jean - 23 octobre 2025

Données :
Société de gestion environnementale, Organisme de bassin versant Lac-Saint-Jean, Ville de Dolbeau-Mistassini, Trixeco et Gouvernement du Québec

Fond de carte :
Inventaire écoforestier (20cm), 2020 - MRNF



Restauration du milieu naturel du parc Centre-Ville de Dolbeau-Mistassini

Plantations de 2025 dans les six zones d'intervention

- CARTE 2 - Intervention 1 et 2

Légende

Végétaux

- Cornouiller stolonifère
- Saule de l'intérieur
- Spirée à larges feuilles
- Sureau du Canada

Aménagement

- Clôture
- Enrochement
- Panneau
- Pelouse semée
- Seuil
- Table
- Jute avec semences stabilisatrices
- Regard

Chemin et accès

- HH Escalier
- Passerelle
- - Sentier

Réseau hydrique

- Écoulement de surface
- - Canalisé
- - - - Eaux pluviales
- Plan d'eau

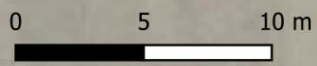
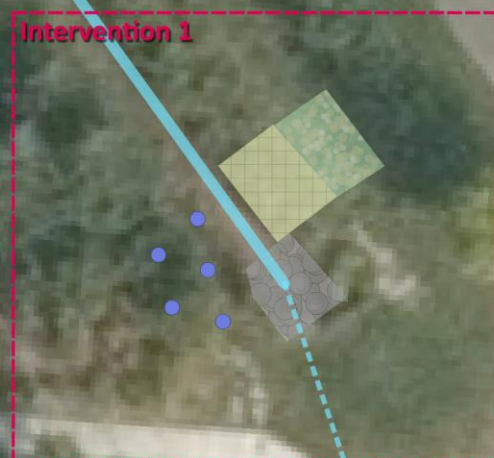
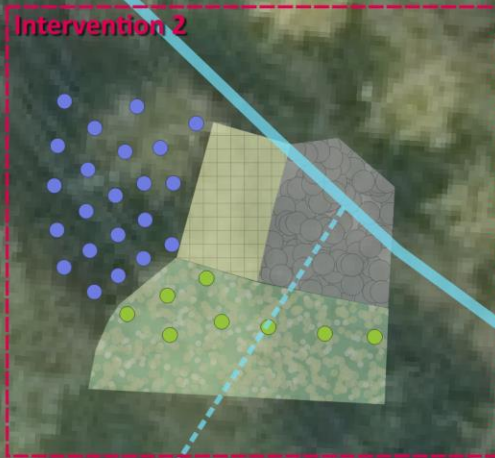
Milieu humide

- Marécage

Production de la carte :
Organisme de bassin versant Lac-Saint-Jean - 23 octobre 2025

Données :
Société de gestion environnementale, Organisme de bassin versant Lac-Saint-Jean, Ville de Dolbeau-Mistassini, Trixeco et Gouvernement du Québec

Fond de carte :
Inventaire écoforestier (20cm), 2020 - MRNF



Restauration du milieu naturel du parc Centre-Ville de Dolbeau-Mistassini

Plantations de 2025 dans les six zones d'intervention

- CARTE 3 - Intervention 3

Légende

Végétaux

- Cornouiller stolonifère
- Saule de l'intérieur
- Spirée à larges feuilles
- Sureau du Canada

Aménagement

- Clôture
- Enrochement
- Panneau
- Pelouse semée
- Seuil
- Table
- Jute avec semences milieux humides
- Regard

Chemin et accès

- ▬ Escalier
- ▬ Passerelle
- ▬ Sentier

Réseau hydrique

- ▬ Écoulement de surface
- ▬ Canalisé
- ▬ Eaux pluviales
- ▬ Plan d'eau

Milieu humide

- ▬ Marécage

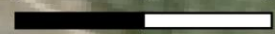
Production de la carte :
Organisme de bassin versant Lac-Saint-Jean - 23 octobre 2025

Données :
Société de gestion environnementale, Organisme de bassin versant Lac-Saint-Jean, Ville de Dolbeau-Mistassini, Trixeco et Gouvernement du Québec

Fond de carte :
Inventaire écoforestier (20cm), 2020 - MRNF

Intervention 3

0 5 10 m



Restauration du milieu naturel du parc Centre-Ville de Dolbeau-Mistassini

Plantations de 2025 dans les six zones d'intervention

- CARTE 4 - Intervention 4

Légende

Végétaux

- Cornouiller stolonifère
- Saule de l'intérieur
- Spirée à larges feuilles
- Sureau du Canada

Aménagement

- Clôture
- Enrochement
- Panneau
- Pelouse semée
- Seuil
- Table
- Jute avec semences stabilisatrices
- Regard

Chemin et accès

- HH Escalier
- Passerelle
- Sentier

Réseau hydrique

- Écoulement de surface
- Canalisé
- Eaux pluviales
- Plan d'eau

Milieu humide

- Marécage

Production de la carte :
Organisme de bassin versant Lac-Saint-Jean - 23 octobre 2025

Données :
Société de gestion environnementale, Organisme de bassin versant Lac-Saint-Jean, Ville de Dolbeau-Mistassini, Trixeco et Gouvernement du Québec

Fond de carte :
Inventaire écoforestier (20cm), 2020 - MRNF



Restauration du milieu naturel du parc Centre-Ville de Dolbeau-Mistassini

Plantations de 2025 dans les six zones d'intervention

- CARTE 5 - Intervention 5 et 6

Légende

Végétaux

- Cornouiller stolonifère
- Saule de l'intérieur
- Spirée à larges feuilles
- Sureau du Canada

Aménagement

- Clôture
- Enrochement
- Panneau
- Pelouse semée
- Seuil
- Table
- Jute avec semences stabilisatrices
- Regard

Chemin et accès

- Escalier
- Passerelle
- Sentier

Réseau hydrique

- Écoulement de surface
- Canalisé
- Eaux pluviales
- Plan d'eau

Milieu humide

- Marécage

Production de la carte :
Organisme de bassin versant Lac-Saint-Jean - 23 octobre 2025

Données :
Société de gestion environnementale, Organisme de bassin versant Lac-Saint-Jean, Ville de Dolbeau-Mistassini, Trixeco et Gouvernement du Québec

Fond de carte :
Inventaire écoforestier (20cm), 2020 - MRNF

